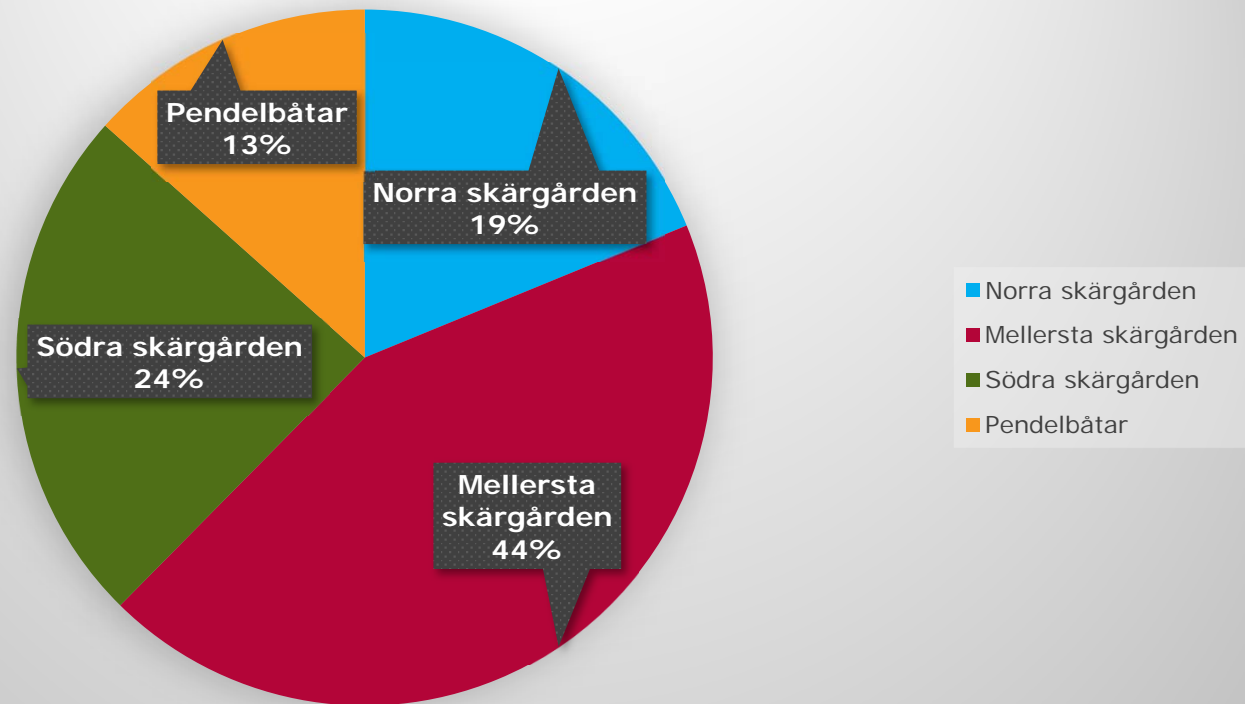
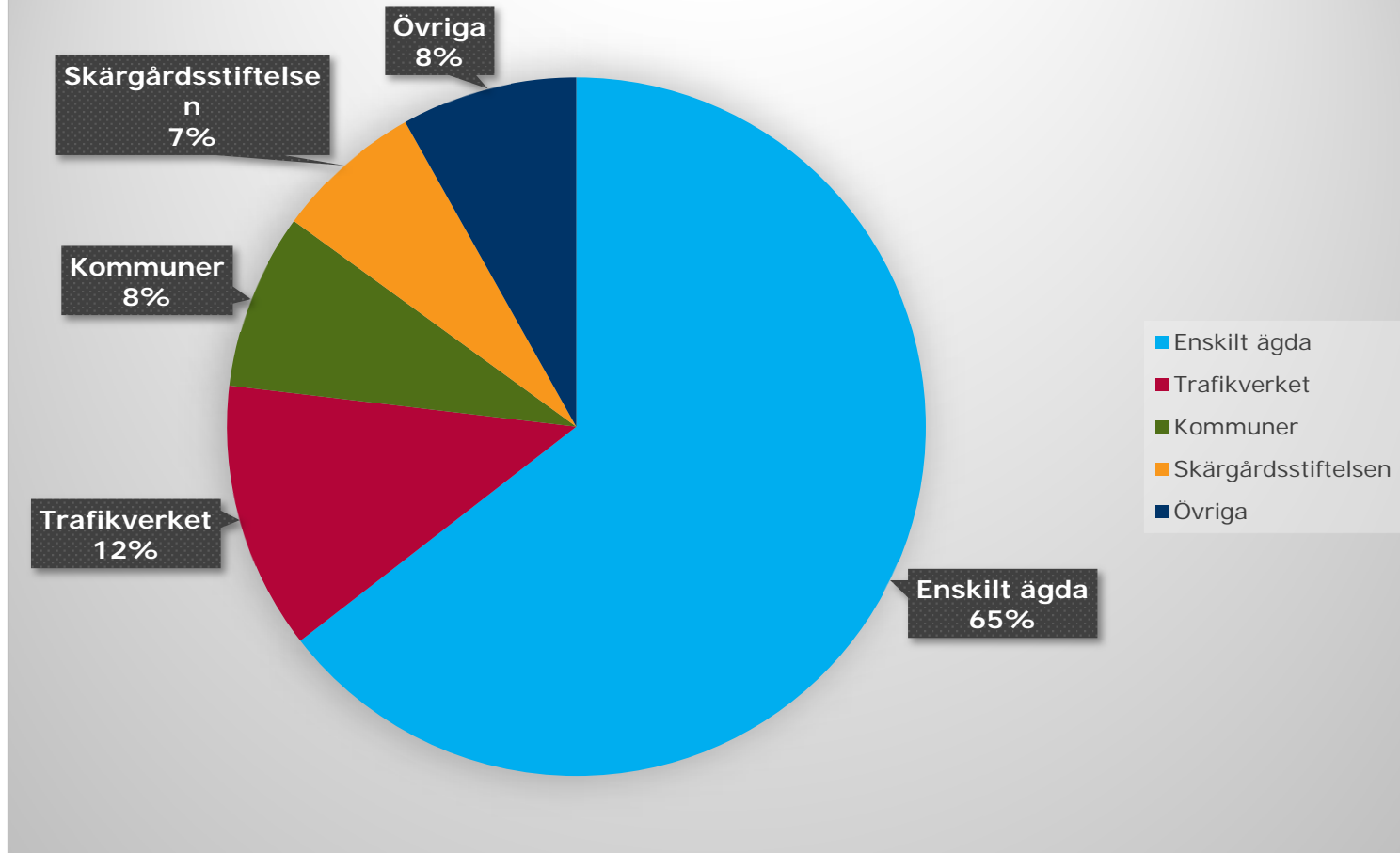


# Brygggråd 2017-09-28

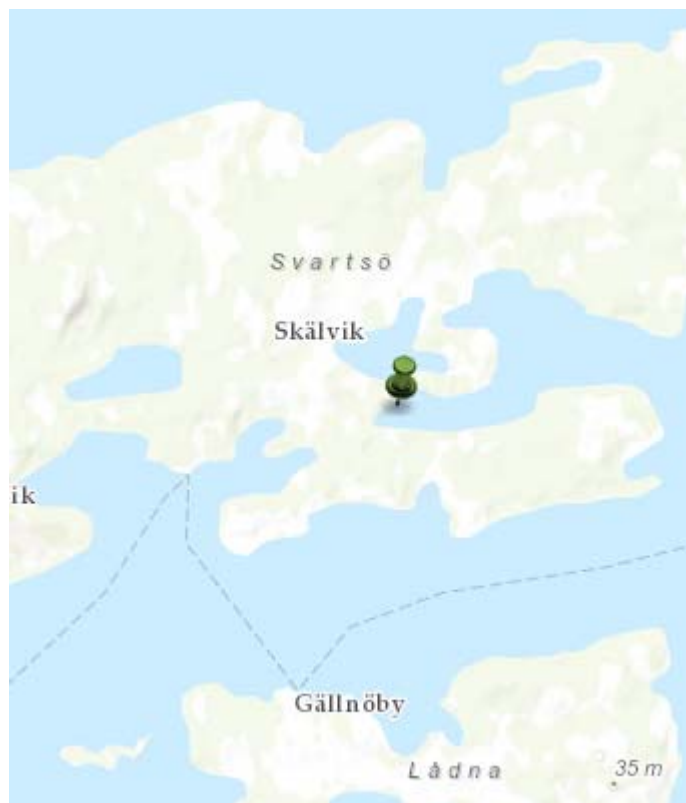
## Bryggor, kajer, färjelägen, totalt 347 st



## Fördelning av ägande skärgårdsbryggor



## Abborrvass, Svartsö



Bryggorna  
kravställs enligt  
Waxholmsbolagets  
riktlinjer, RTG2012

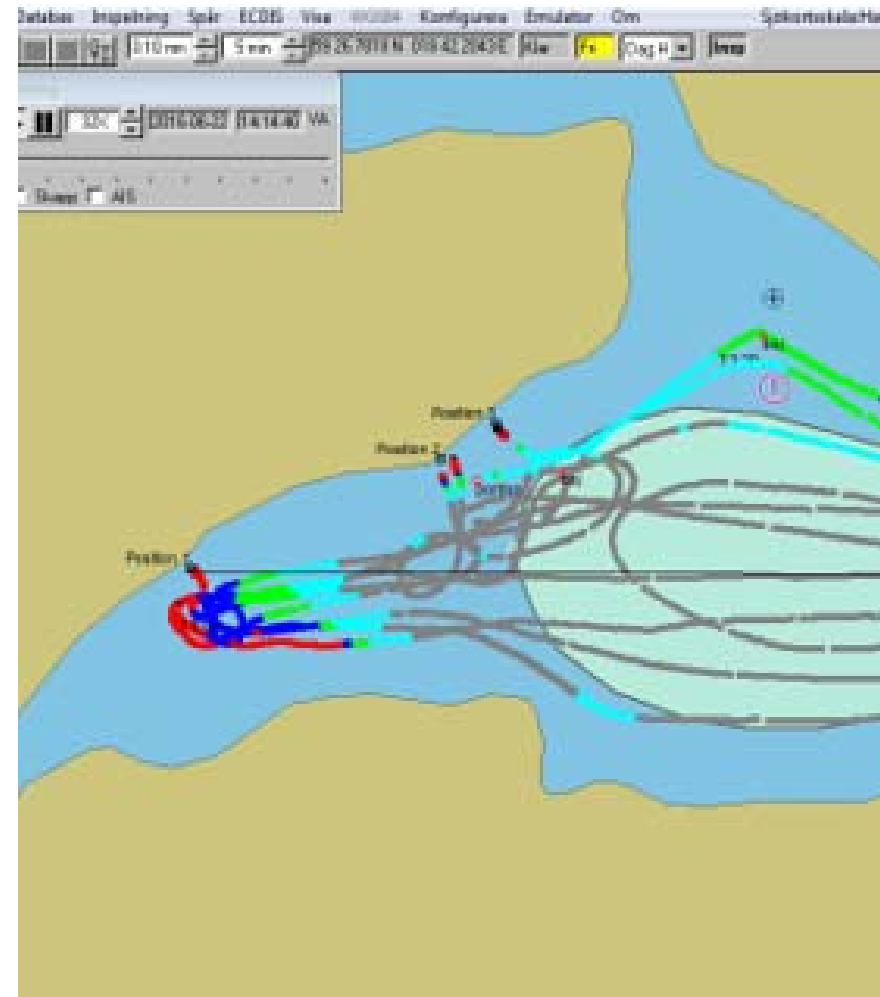
- Fartyget
- Resenären/gods
- Utförande



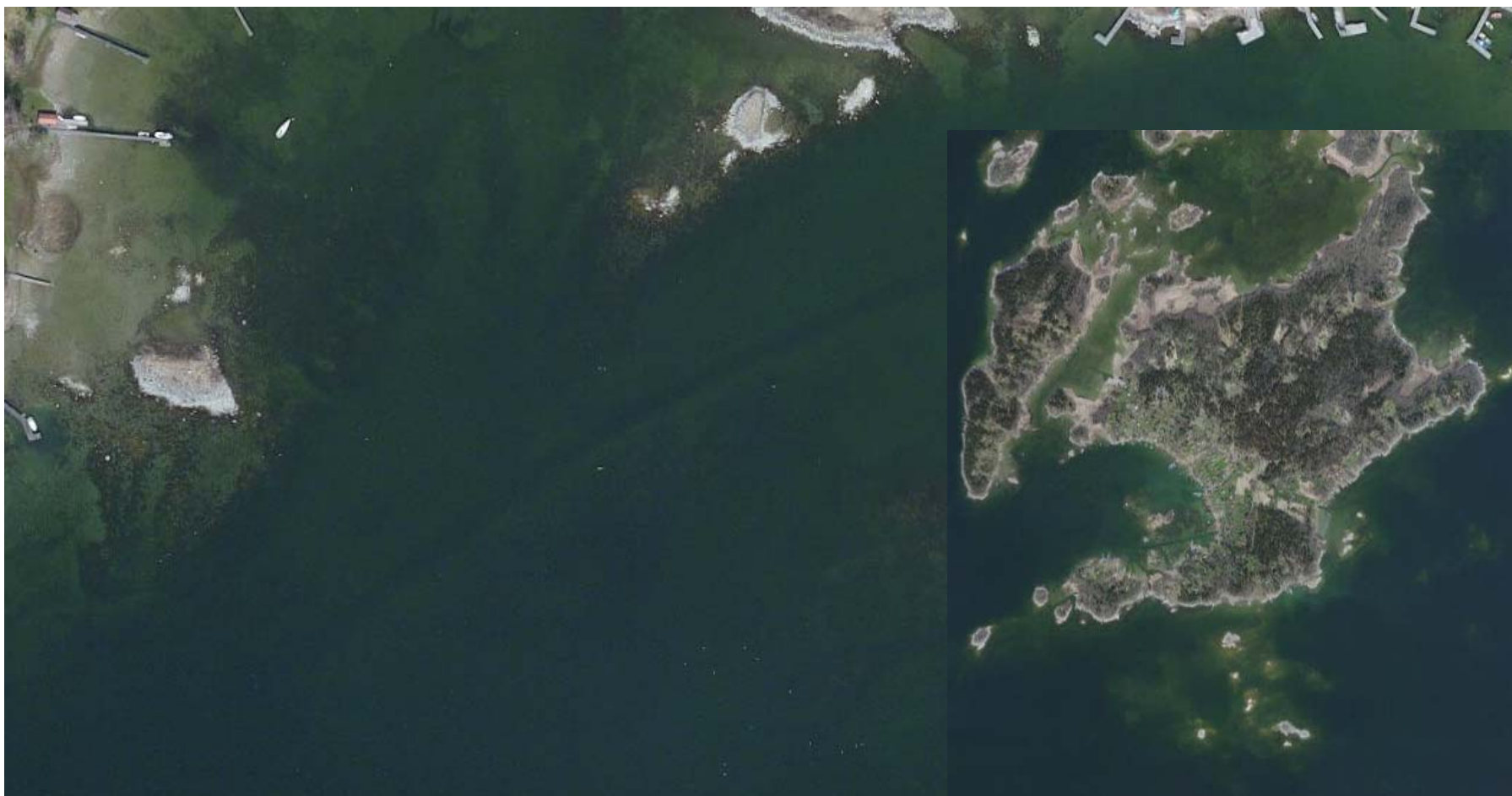
Bryggans placering

Olika typer av  
tillägg och fartyg

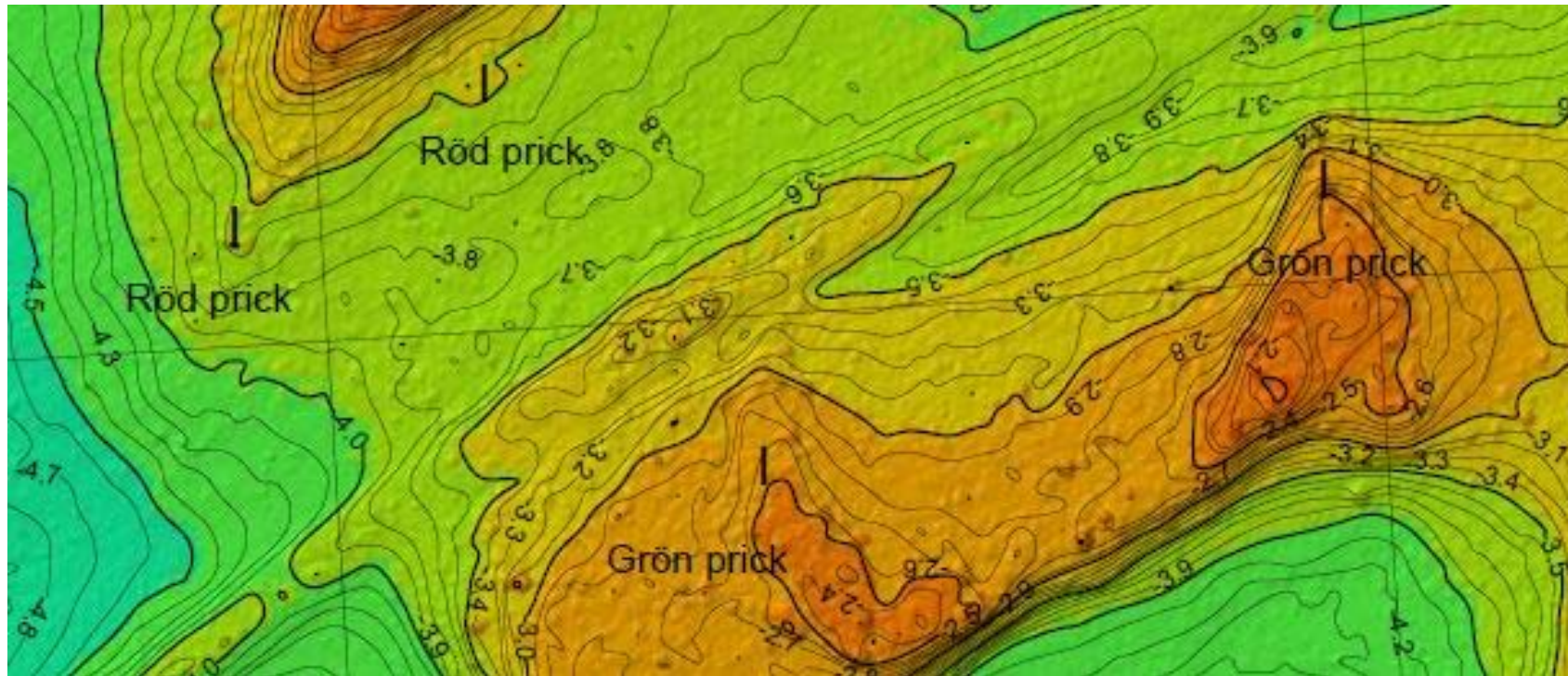
Utrymme för  
manövrering



## Ibland krävs noggranna mätningar



## Ibland krävs noggranna mätningar





## **SÄKRARE OCH SNABBARE TURER I SJÖTRAFIKEN**

**ADAPT** - Ett samarbetsprojekt mellan Waxholmsbolaget, Sjöfartsverket och Ålands landskapsregering.

Syftet är att hitta möjligheter till effektivisering och möjliga bränslesparingar samt att

höja säkerheten för skärgårds-  
trafiken genom sjömätning och moderna sjökortsprodukter.

Sjöfartsverket genomför mätningarna med fartyget *Anders Bure*.

Metoden kallas multibeam-ladning. Detta ger en mycket detaljerad och helhetsande bild av havsbotten.

Resultatet gör det möjligt att utveckla säkra, mer tids- och bränsleeffektiva rutter för transport av resenärer och gods.

De rödmarkerade områdena ingår i projektet. Totalt ska 176 km<sup>2</sup> i Stockholms skärgård och 104 km<sup>2</sup> i Ålands skärgård sjömätas.



## Hinder i vägen...



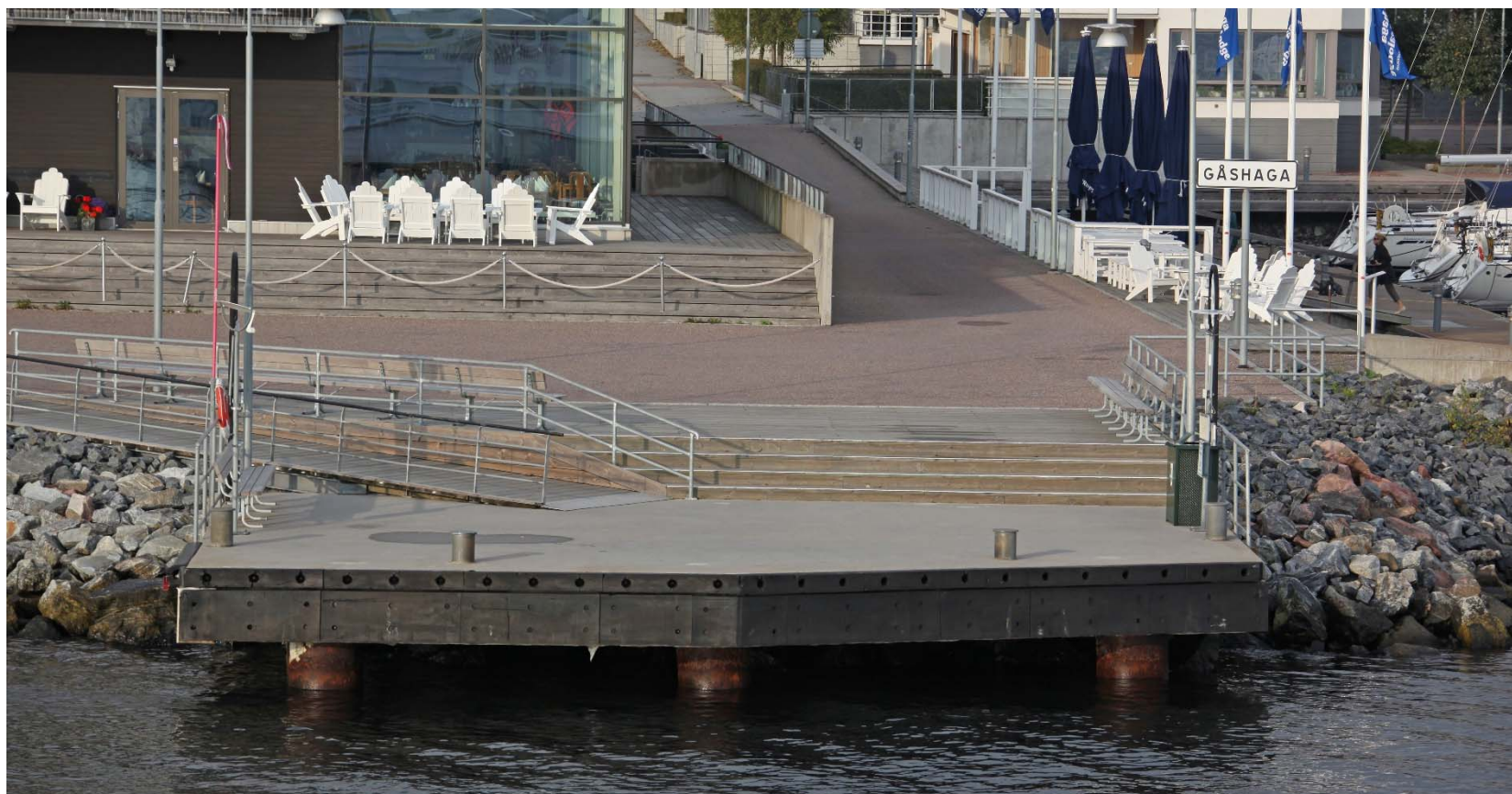
## Tillgänglighetsanpassning



# Tillgänglighetsanpassning



## Konstruktion och hållfasthet



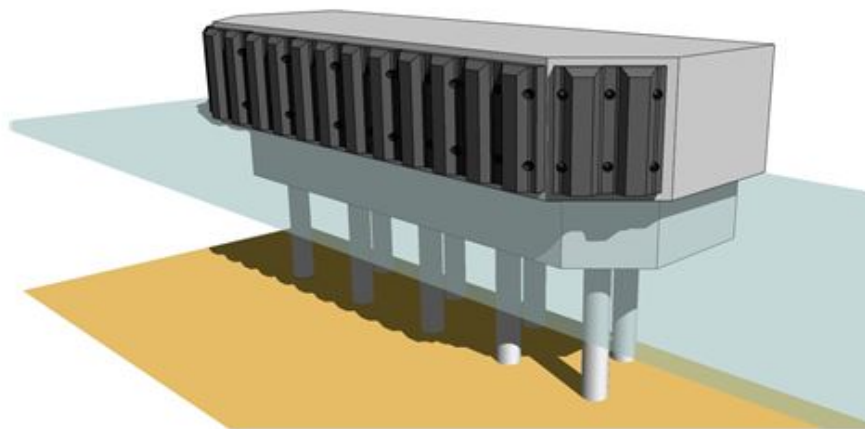
## PsG FW fender

**PsG FW vågfendern** från Port Suppliers Group i Trelleborg är en robust och flexibel stötfångare som utformats för kajplatser där mindre fartyg angör regelbundet. FW fendern skyddar både kajfront och fartyg från slitage. FW fendern är idealisk för hamnar där avståndet mellan båt och kaj måste minimeras. FW fendern har kraftiga stålplattor invulkat i gummit vilket gör att ett minimalt antal fästpunkter är räckräcker för montering. PsGs vågfender är idealisk vid föranlöp då dess profil bidrar till en säker angöring.

### Applikationer

- ☐ Skydd av kajväggar
- ☐ Fartyg och flytbryggor
- ☐ Bulk kajer
- ☐ Ramper

PsG artikelnr: psgabfw700x600x130



Klassade pollare

Ny semafor



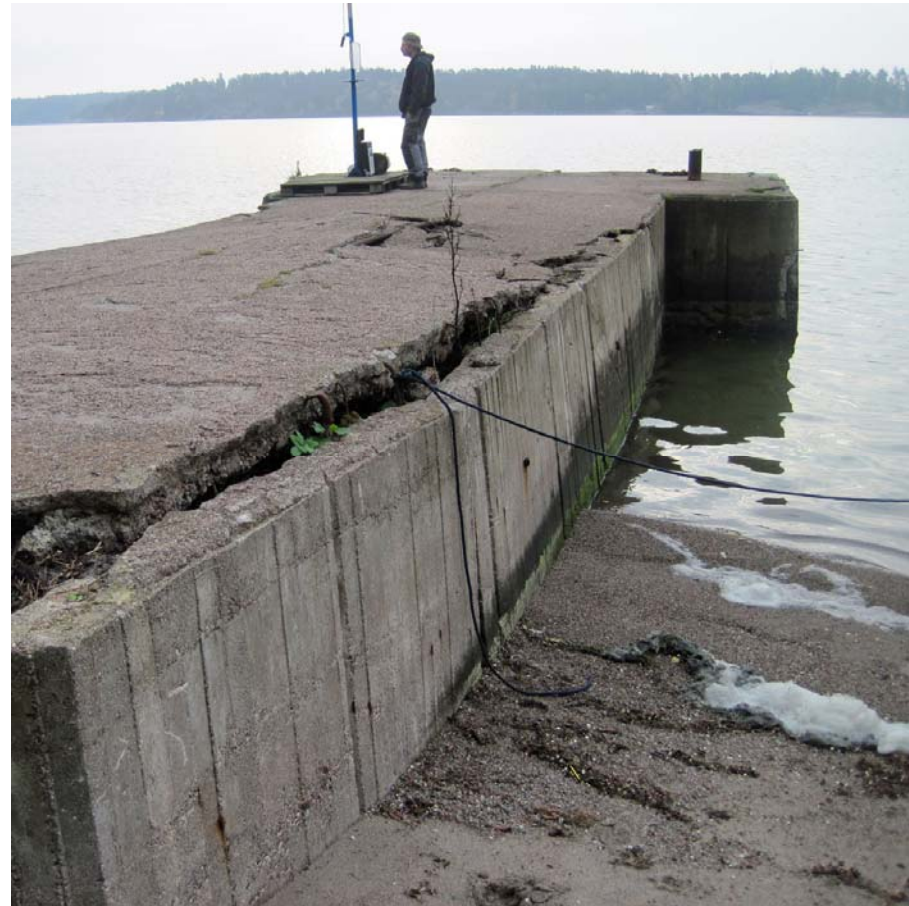
# Taxibrygggor





Vi besiktigar  
bryggor ur  
trafikhänseende

Vi kan begära en  
teknisk  
undersökning av  
en brygga



## Underhåll av bryggor



Natthamnar och  
säkra  
förtöjningsplatser  
är en bristvara

Furusund i norr

Husarö/S  
Ingmarsö i  
mellersta

Näsudden i söder



Ansvar

Sjölagen

Bryggan

