

# Stockholms läns landsting

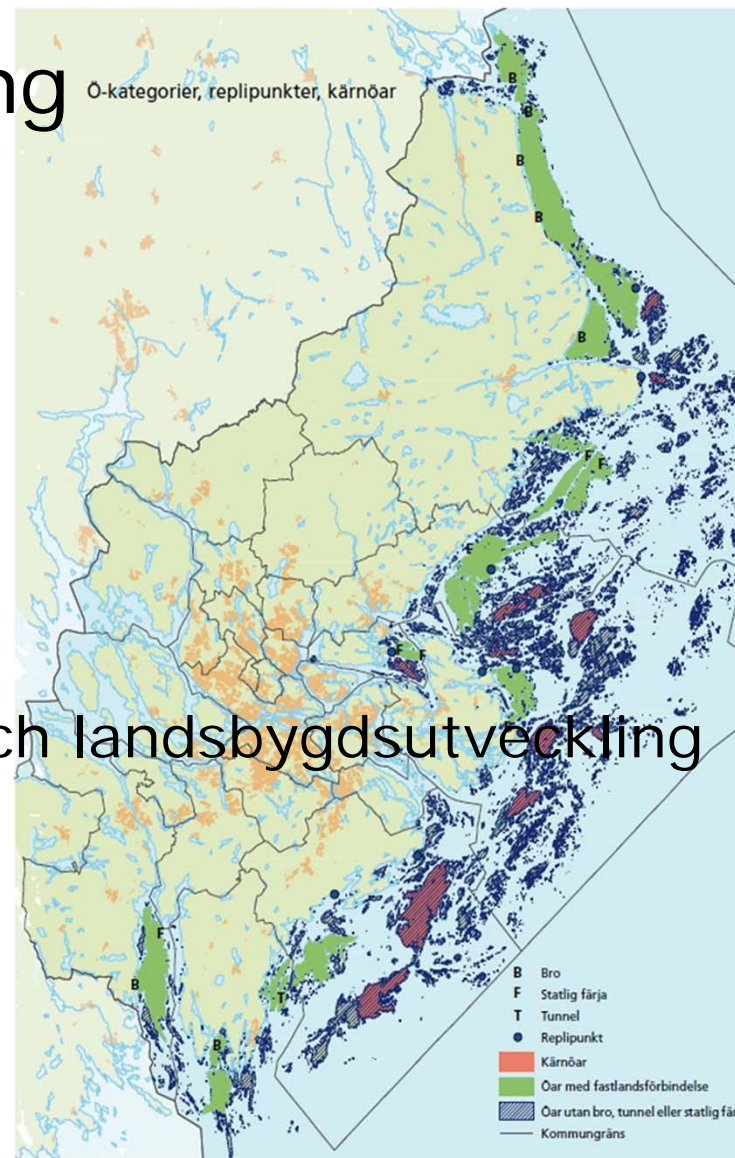
Kärnverksamheter:

- Hälsa och vård
- Kollektivtrafik
- Kultur

– Regionplanering

Skärgård, naturvård, glesbygd och landsbygdsutveckling

Bidrag



# Skärgårdsanslaget

Projekt av **ALLMÄNT ÍNTRESSE** som värnar eller utvecklar kust och skärgård i Stockholmsregionen och är förenliga med att utveckla och värna, natur- och kultur-miljö.

Kriterier:

1. Bidrag till projekt på öar utan bro, tunnel eller statlig färja som skapar förutsättningar för **boende, verksamhet och rekreation**.
2. Bidrag till **infrastrukturprojekt** som syftar till att öka skärgårdens tillgänglighet.
3. Bidrag till medfinansiering för skärgårdsprojekt med finansiering **från EU-fonder, EU-program eller annan offentlig finansiering**.
4. **Verksamhetsbidrag** till föreningar och organisationer knutna till internationell samverkan samt till organisationer som företräder skärgården utifrån ett brett perspektiv, med dess olika intressen.



# Infrastrukturprojekt

- Bidrag kan beviljas till infrastrukturprojekt enligt till exempel följande:
- **Bryggor** som har **reguljär trafik** eller av kommunerna bedöms som **viktiga för fastboende** och näringsliv på öarna. Brygganläggningen ska även ha en huvudman och denne ska ta ansvar för anläggningens långsiktiga förvaltning.
- **Replipunkter** enligt RUFSS eller av kommunerna angivna platser med motsvarande funktion
- **IT-projekt**

# Infrastrukturprojekt

## Prövning

Prövningen av bidragsansökningar sker med beaktande av **kommunallagens** regler i 2 kap. om kommunernas och landstingens befogenheter, vilket bl.a. innebär att **projekt ska vara av allmänt intresse** samt att bidrag normalt **inte kan beviljas till enskilda näringsidkare eller enskilda personer**. Bidrag ges inte till insatser som genomförts innan ansökan inkommit till förvaltningen.

## Sökande

Bidrag kan ges **till kommuner, kommunala bolag, organisationer, institutioner och ideella föreningar** och i övrigt om sökanden tydligt visar att projektet inte syftar till att direkt stödja enskild näringsidkare eller enskild person. Samverkan mellan skärgårdens aktörer är viktig.

## Bidragsgräns

Bidrag beviljas med **högst hälften av beräknade totala kostnader** för projekt, som inte är verksamhetsbidrag. Sökanden och eventuella andra medfinansiärer ska finansiera resterande kostnader. I medfinansiering får inte reguljär verksamhet räknas in.



Ansökan ska innehålla  
**Prioritering - kommunen**  
**Prioritering - WÅAB**



## Karsholms Brygga

Karsholms Brygga invigdes med pompa och ståt den 11 december 2017! Ett 50-tal personer deltog vid invigningen.

Att Karsholm nu är tillgängligt året runt med kollektivtrafik har stor betydelse för alla boende på ön, och närliggande öar, som använt trafikbryggan mycket ofta sedan invigningen.

Vi är mycket stolta och glada över Karsholms Brygga!







Christina Larsson

[christina.larsson@sl.se](mailto:christina.larsson@sl.se)

08-123 144 92